

# Stadtmarketing Hansestadt-Breckerfeld



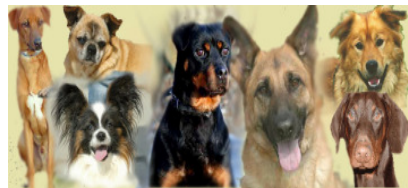
## NEWSLETTER 2 Oktober 2008

1. Aushang Newsletter
2. Geschenkgutscheine
3. Pilotversuch Hundekot
4. Beleucht. Jakobusbrunnen
5. Bürgerpflanzungen
6. GPS zum Wandern
7. Hansetage in Hamm
8. Instandsetzung A 18

1. Stadtmarketing bedankt sich für die Aufhängung seiner Plakate des **Newsletters** bei: Rathaus-Breckerfeld sowie der Infokasten Zurstraße-Parkeck, Stadtparkasse EN-Breckerfeld, Märkische Bank in Breckerfeld, Provinzialversicherung M. Lay, Konditorei-Café P.G. Pfungsten und Fleischerei Schmirnbach.

2. Gutschein-**Statistik** neu : Verkaufte Geschenkgutscheine 1430 Stück im Gesamtwert von 24 655 € . Noch in Umlauf 116

### 3. Wo ist denn hier das Klo ?



Seit Juni 2008 steht die erste Hundekot Entsorgungsstelle in der „Neuen Straße“.



Die Beutel **von der Rolle** werden aber vermehrt **zweckentfremdet** genutzt.

Weitere, aber andere Beutelspender mit **Einzelentnahme** sind daher geplant.

4. AVU-Aktion **Ökostrom** und Stadtmarketing lässt zukünftig mit zwei Halogenstrahlern vom Brunnenrand den „Jakobus“ erhellen. Stichtag zur



Einweihung ist Freitag, der 26.09.2008 abends ab 19.30 h

5. Viele **städtische** Pflanzbeete in der Altstadt erhielten



Schilder mit Hinweisen auf die Pflanzpatenschaften der Bürger.

6. GPS geführte Wanderstrecken sind ab sofort abrufbar über die homepage :

[stadtmarketing-breckerfeld.de](http://stadtmarketing-breckerfeld.de)  
Außerdem halten wir im Hotel

Böving für 5 € täglich ein Leihgerät zur Verfügung: anmelden!



7. **Stadtmarketing** war mit einem Infostand und sechs Ehrenamtlichen vor Ort. Wir zitieren die Presse in Hamm :



*„Dicht umlagert der Stand der Stadt Breckerfeld. Dort wurde eines der wenigen historischen Dinge gezeigt: ein Prägestempel, mit dem sich Besucher das historische Stadtwappen prägen lassen konnten.“*

8. Der **Wanderweg A18** im Steinbachtal kann jetzt wieder



trockenen Fußes überquert werden. Stadtmarketing erhielt motorisierte Hilfe durch **Firma Gebr.Gensler**. Jetzt ist der Übergang wieder begehbar.